

Vorteile im Überblick



Dokumentation & Datenerfassung

- gewohnte Arbeitsweise mit Stift & Papier
- Dokumentation & Digitalisierung in einem Schritt
- kostengünstig & mobil
- geringer Schulungsaufwand
- hohe Datenqualität
- digitale Archivierung

Validieren & Plausibilisieren

- Datenübergabe an Webapplikation DIVIDOK®
- Korrektur und Ergänzung in einer Maske
- 1:1 Darstellung des Protokolls
- Datenimport aus Leitstelle und KV-Lesegeräten
- Übernahme von Vitalparametern
- Datenexportfunktion
- Listendruck etc.

Auswerten & Vergleichen

- Statistiken & Grafiken sofort verfügbar
- individuelle Skalierbarkeit & Anpassung
- anonymisierter Vergleich der Leistungsdaten
- Daten in Excel laden, bearbeiten, präsentieren...

Übergabe an Abrechnung

- z.B. an eigene Abrechnungssoftware
- oder Abrechnungsdienstleister

Mobile Chipkartenlesegeräte für Übernahme ins ePEN-System



Das **GT 90 mobil** zeichnet sich durch sein bedienerfreundliches 4.3" Touchdisplay aus. Das Gerät ist leicht und innovativ zu bedienen. Das gleichzeitige Lesen von eGK/KVK und HBA ist möglich. Erweiterbar durch Software-Apps.

Das **ORGA 920 M** Chipkartenterminal ist bestens ausgestattet und up-to-date in Design und Technik. Seine Fähigkeit, auch die eGK zu speichern macht es zum unentbehrlichen Helfer im mobilen Einsatz. Das ORGA 920 M Chipkartenterminal vereinfacht administrative Abläufe und überbrückt die KVK/eGK Verarbeitung beim Ausfall der EDV.



Das **ZEMO VML-GK1 und -GK2** bieten maximaler Nutzen für den Rettungsdienst. Die ZEMO VML-GK-Serie steht hierbei für einfache Handhabung, Zuverlässigkeit, modernste Technik, sinnvolle Funktionalitäten und Zukunftsorientierung. Das Gerät hat eine sehr lange Akkulaufzeit.

Die Kartenlesegeräte können Sie auch unabhängig vom ePEN-System bei uns beziehen.

DOKUFORM
Formulare & Software

Willy-Brandt-Allee 31a · 23554 Lübeck
Tel.: 0700/36 58 36 76 · Fax: 04 51/9 89 94 84-50
info@dokuform.de · www.dokuform.de

DIVIDOK®-ePEN

Dokumentation & Datenerfassung bis zur Einsatzabrechnung

- Digital
- Mobil
- Papierbasiert

Die Komplettlösung für den Rettungsdienst

DOKUFORM & **takura**
Formulare & Software

Wir machen mehr aus Ihren Daten...

Dokumentieren & Erfassen

DIVIDOK®-ePen-Formulare sind „fast“ normale Notfallprotokolle, die mit einem digitalem Stift ausgefüllt werden. Der Stift ist mit einer kleinen Miniaturkamera ausgestattet, die Schrift und Markierungen auf dem digitalen Protokoll scannt und speichert.

Dokumentation und Digitalisierung der Daten erfolgen so in einem Schritt!

Das Originalprotokoll wird wie gewohnt mit dem Patienten übergeben, der Durchschlag steht dem Rettungsdienst zur Archivierung zur Verfügung.

Die im Stift gespeicherten Daten können schon während des Einsatzes via Handy an das aufnehmende Krankenhaus übermittelt oder über eine PC-Dockingstation in die zentrale Datenbank übergeben werden und stehen dort zur Nach- und Weiterverarbeitung zur Verfügung.



Copyright: Anaco

Vorteile:

- gewohnte Arbeitsweise mit Stift & Papier
- Dokumentation & Digitalisierung in einem Schritt
- kostengünstig & mobil
- geringer Schulungsaufwand
- hohe Datenqualität
- digitale Archivierung

Validieren & Plausibilisieren



Nach der Datenübertragung erscheinen die Einsatzdaten im Journal der Webapplikation DIVIDOK®-ePEN.

Kontrolle & Korrektur der erkannten Schrift erfolgen am PC-Bildschirm. Das Einsatzprotokoll wird 1:1 dargestellt. Falsche und fehlende Felder werden farblich markiert. Die Patientendaten werden automatisch durch KV-Lesegeräte importiert.

Nach abschließender Plausibilitätsprüfung wird der Datensatz zur Auswertung und Archivierung in einer SQL-Datenbank gespeichert. Vorhandene Daten (Zeiten, Auftragsnummer) aus der Leitstelle können übernommen werden. Zur Qualitätssteigerung können dem Erfasser wichtige Ergebnisse automatisch präsentiert werden: MEES, Zeiten, Algorithmen, Tracerdiagnosen etc.

Vorteile:

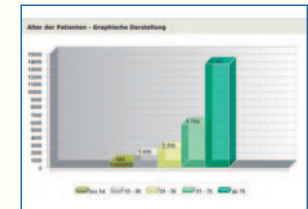
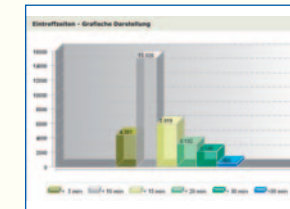
- Datenübergabe an Webapplikation DIVIDOK®
- Korrektur und Ergänzung in einer Maske
- 1:1 Darstellung des Protokolls
- Datenimport aus Leitstelle und KV-Lesegeräten
- Übernahme von Vitalparametern
- Datenexportfunktion
- Listendruck etc.

Auswerten & Vergleichen

Alle Einsatzdaten unterschiedlicher Fahrzeuge und Rettungswachen werden in einer zentralen Datenbank zusammengeführt.

Mit entsprechender Berechtigung können Einzelauswertungen und Gesamtstatistiken erstellt werden. Vorkonfigurierte Standardauswertungen können direkt aus der Applikation abgerufen werden.

Individuelle Statistiken und Abfragen werden über Excel-Tabellen geladen und modifiziert.



Nach Anonymisierung und Datenexport in den DokuFORM-Benchmarkserver können Ihre Daten gegen andere Rettungsdienste oder eigene Einheiten verglichen werden.

Vorteile:

- Statistiken & Grafiken sofort verfügbar
- individuelle Skalierbarkeit & Anpassung
- anonymisierter Vergleich der Leistungsdaten
- Daten in Excel laden, bearbeiten, präsentieren...
- medizinisches Qualitätsmanagement
- Vergleich rettungsdienstlicher Kennzahlen